



**La Norma SPICE
ISO/IEC 15504**

La norma ISO/IEC 15504 también es denominada SPICE, Software Process Improvement and Capability Etermination, por el proyecto que dio origen a la norma.

ISO/IEC 15504 proporciona una base para realizar evaluaciones de la capacidad de los procesos de software y permite reflejar los resultados obtenidos sobre una escala común, que puede usarse:

- ⇒ Para comprobar la evolución de una organización en el tiempo o para observar su situación respecto a la competencia.
- ⇒ Para la definición de estrategias de mejora.



La norma ISO 15504 es una norma de evaluación utilizada por las empresas para evaluar su sistema de calidad respecto a los procesos relevantes para la compañía en el desarrollo de productos, como son los procesos de producción de software, gestión de operaciones, mantenimiento de productos o soporte técnico.

De esta manera, permite que la organización que utiliza esta norma de evaluación, identifique un nivel de cumplimiento con la calidad de un total de 5 niveles.

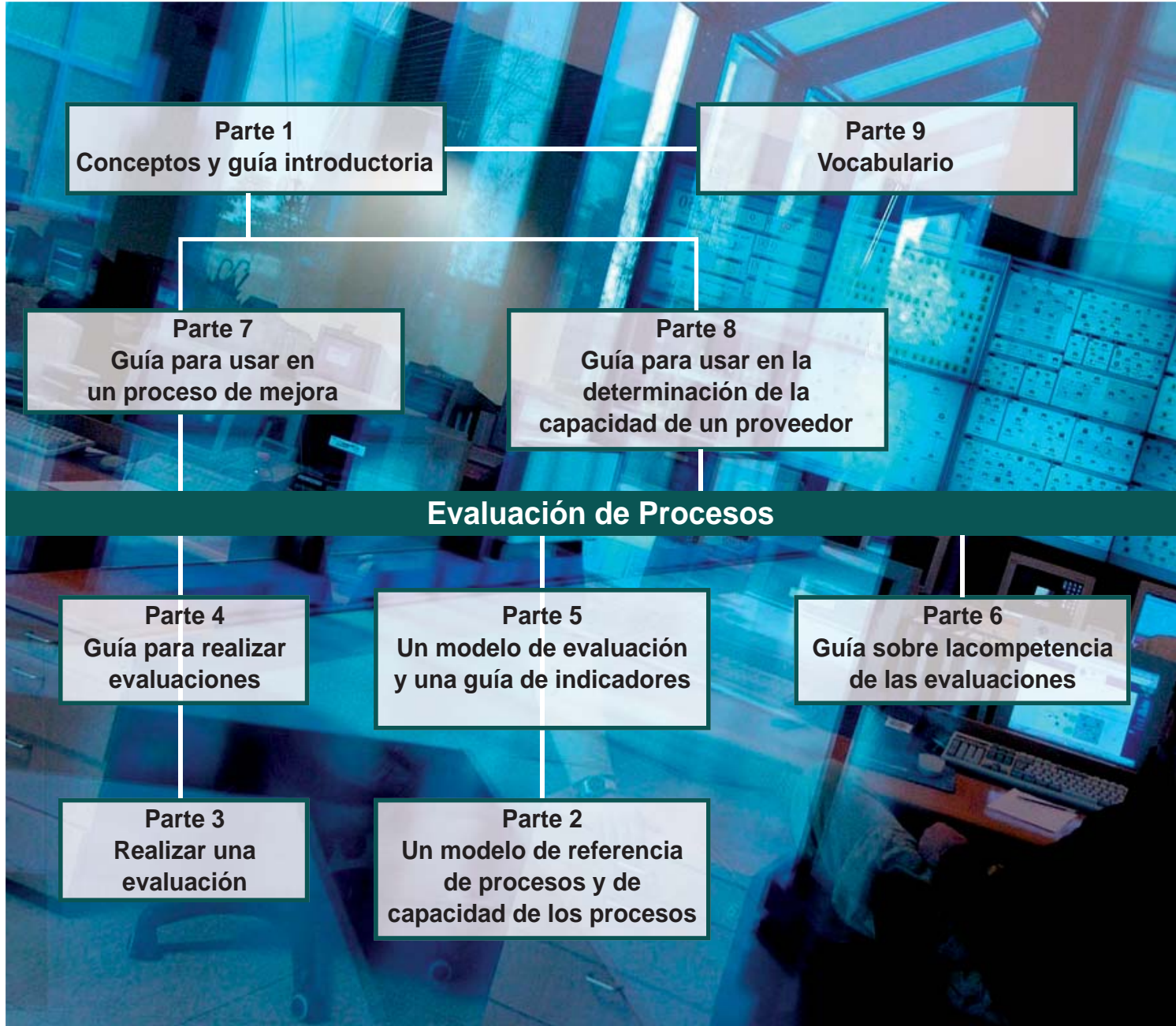
Además, la norma ISO 15504, es una norma de mejora continua, puesto que una vez identificado el nivel de la empresa, se proporciona directrices para poder alcanzar el siguiente nivel.

La norma ISO 15504 se caracteriza por:

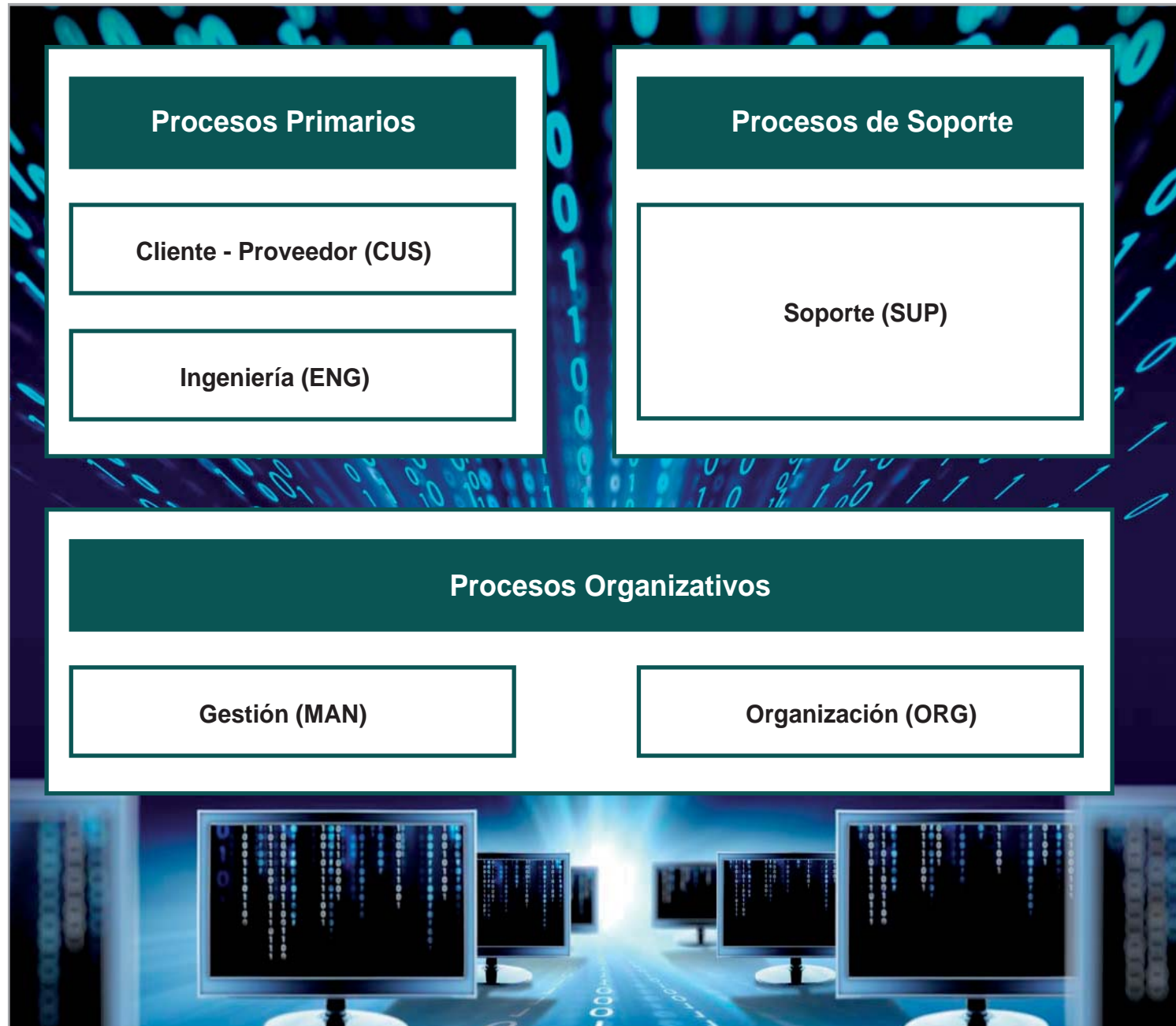
- ⇒ Ser aplicable a cualquier organización o empresa.
- ⇒ Ser independiente de la organización, el modelo del ciclo de vida, la metodología y la tecnología.
- ⇒ Ser un marco para métodos de evaluación, no un método o un modelo en sí.
- ⇒ Cubrir diferentes objetivos para la evaluación de procesos:
 - Determinación de la capacidad (niveles de capacidad o de madurez);
 - Mejora de procesos
 - Evaluar el cumplimiento de determinados requisitos del ciclo de vida de desarrollo de software.



Estructura de ISO 15504



Dimensión de Procesos: categorías



Dimensión de la capacidad

Los atributos de proceso están organizados en niveles de capacidad, permitiendo una puntuación única generada para el proceso

Estos niveles de capacidad representan incrementos en la capacidad del proceso, en una escala de 6 puntos desde:

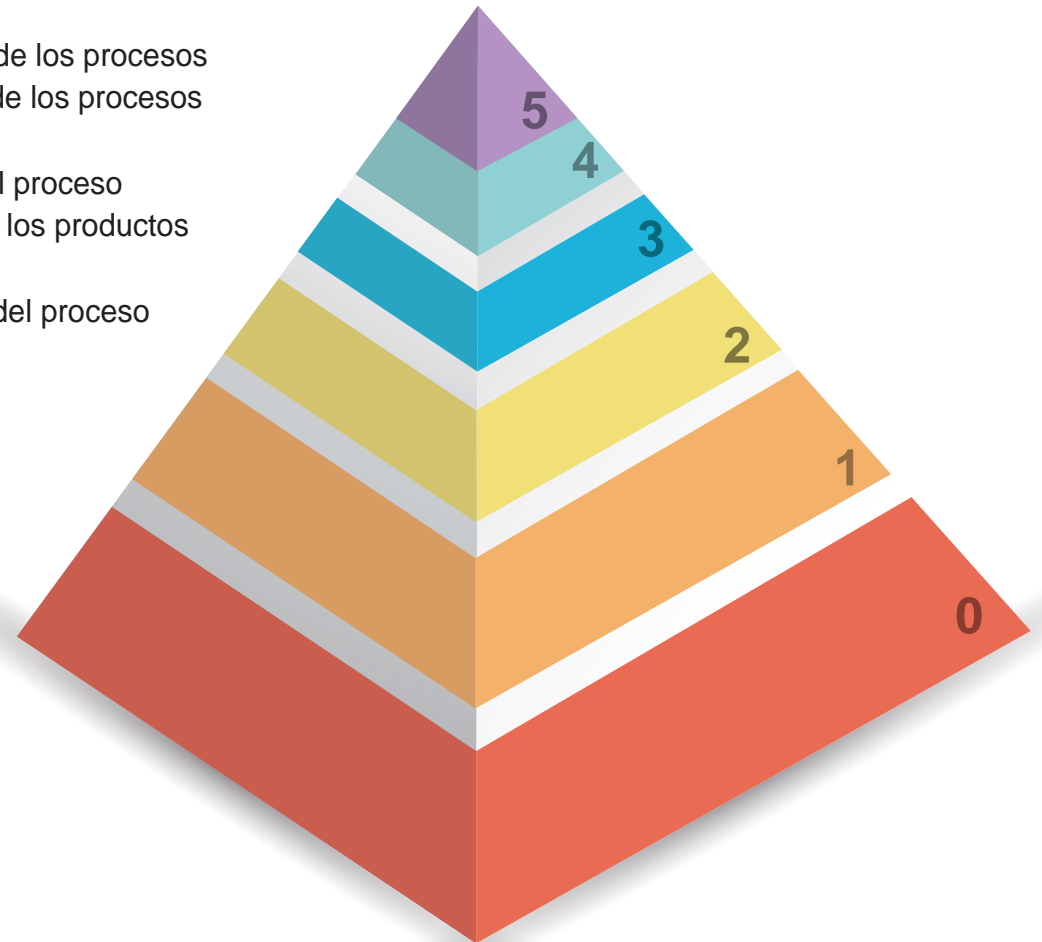
- ⇒ 0 – Incompletos: el proceso no es capaz de conseguir sus objetivos
a:
- ⇒ 5 – En optimización: el proceso es capaz de alcanzar sus objetivos y está continuamente mejorando.

Esta escala define un camino para la mejora individual de cada proceso



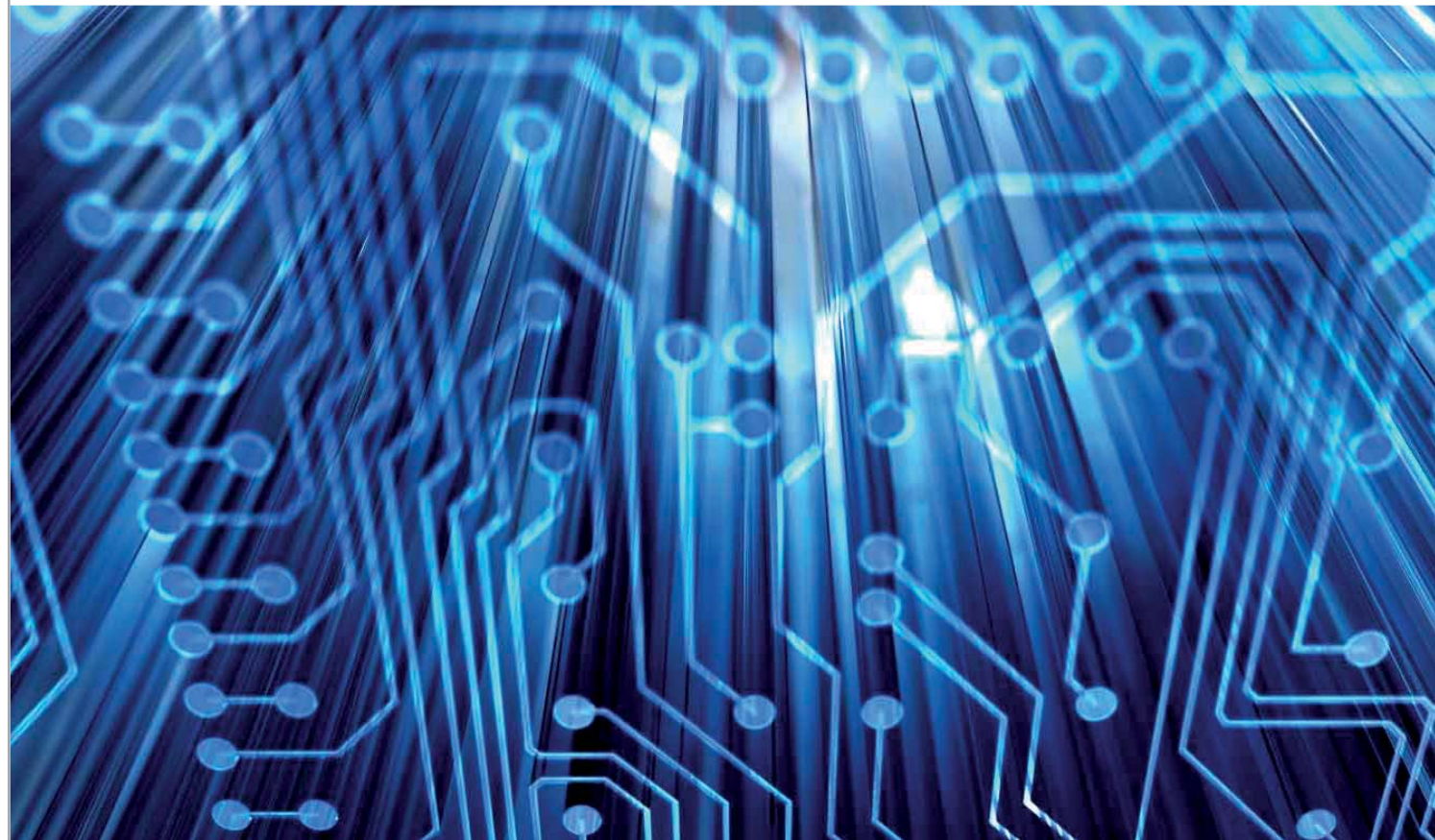
Niveles de Capacidad

- ⇒ 5 - en Optimización
 - Cambio de los procesos
 - Mejora continua
- ⇒ 4 – Predecible
 - Medición de los procesos
 - Control de los procesos
- ⇒ 3 – Establecido
 - Definición de los procesos
 - Recursos de los procesos
- ⇒ 2 – Gestionado
 - Gestión del proceso
 - Gestión de los productos
- ⇒ 1 – Realizado
 - Ejecución del proceso
- ⇒ 0 – Incompleto



Ventajas de la Norma ISO 15504

- ⇒ Norma específica para el desarrollo y mantenimiento de software.
- ⇒ Orientado a mejorar los procesos para contribuir a los objetivos del negocio.
- ⇒ Definido como un conjunto de procesos.
- ⇒ Fácil de entender.



Camino de la Zarzuela, 15 | Bloque 2, 1ª Planta | 28023 Madrid
902 44 9001 · +34 91 307 86 48 | Fax: 91 357 40 28
www.eqa.es | info@eqa.es



Andalucía | Cataluña | C. Valenciana | Galicia | Madrid

